



Mirabelle Classic

ROADBOOK

2025

Pont-à-Mousson



Mont-Saint-Martin

Samedi
27
septembre 2025



Édition
2025

UCI UNION
CYCLISTE
INTERNATIONALE

UCI
EUROPE
TOUR

FÉDÉRATION
FRANÇAISE
DE CYCLISME

GrandEst
Cyclisme.fr



La Région
GrandEst



LA FABRIQUE



Communauté de Communes
Meurthe
Moselle

VAL DE
DAMELÉVIERES

SKODA
Tortonaire - Nancy

Carrefour
express
Puligny & Blainville

flunch

Fromagerie
DONGE

adista
Votre 1.
Notre Métier.



Bassin de
Pont-à-Mousson



msm
mont-saint-martin

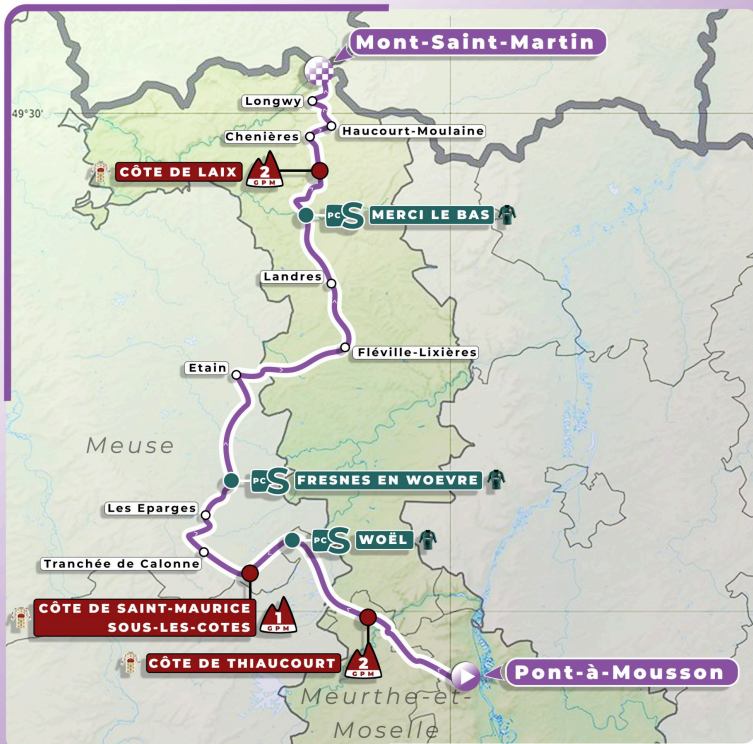


Edition
2025

Mirabelle Classic - 128KM

Samedi 27 septembre 2025

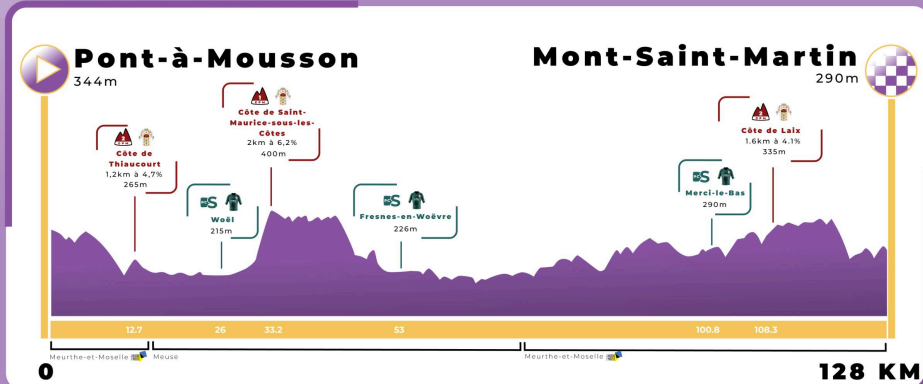
CARTE



Légende :

- Départ
- Arrivée
- Parcours
- Sprint Point Chaud
- Grand Prix Montagne
- N
- 10km

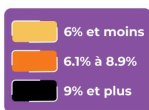
PROFIL



Mirabelles Organisations

par Académis





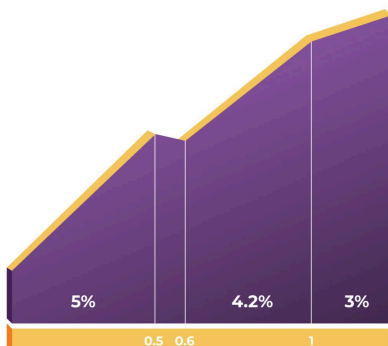
Détail des Grand Prix Montagne



Côte de Thiaucourt

Kilomètres 12.7
GPM catégorie 2

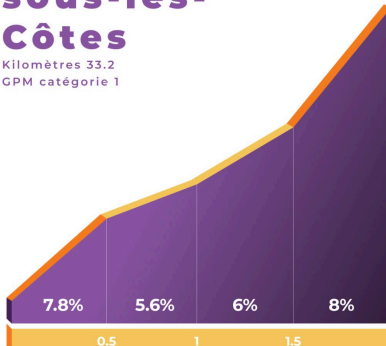

Côte de Thiaucourt
1.2km à 4.7%
265m



Côte de Saint-Maurice-sous-les-Côtes

Kilomètres 33.2
GPM catégorie 1

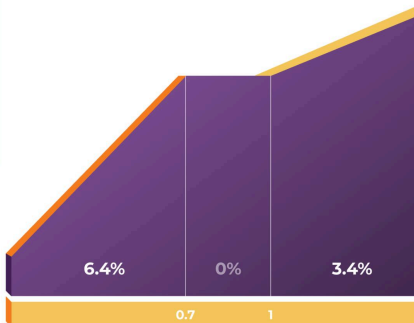

Côte de Saint-Maurice-sous-les-Côtes
2km à 6.2%
400m



Côte de Laix

Kilomètres 110
GPM catégorie 2


Côte de Laix
1.6km à 4.1%
335m



Mirabelles Organisations

Partenaire de



ITINÉRAIRE

KILOMETRES				ITINERAIRE		HORAIRES en Km/h		
Parcours	Restants					36	38	40
MEURTHE ET MOSELLE (54)								
6,5	0			PONT A MOUSSON, Place Duroc		12h05	12h05	12h05
				Rue Victor Hugo				
			D958	A droite après le pont				
				Avenue du Général Patton, au rond point 1ère sortie				
				Rue Saint Pierre				
			D958	A gauche, direction VERDUN				
5	1,5			MONTAUVILLE				
				côte SAINT PIERRE				
			P	A droite, direction VERDUN				
0	127,5		D3	Départ réel		12:20:00	12:20:00	12h20
1,9	125,6			FEY EN HAYE		12:23:10	12:23:00	12:22:51
11,4	116,1			THIAUCOURT		12:39:00	12:38:00	12:37:06
12,7	114,8			Côte de THIAUCOURT 1,2km à 4,7%	Catégorie GPM2	12:41:10	12:40:03	12:39:03
MEUSE (55)								
14,8	112,7		D67	BENEY EN WOEVRE		12:44:40	12:43:22	12:42:12
18,9	108,6		D904	Au rond point, 2ème sortie direction VERDUN		12:51:30	12:49:51	12:48:21
19	108,5			SAINT BENOIT EN WOEVRE		12:51:40	12:50:00	12:48:30
25,9	101,6			WOEL		13:03:10	13:00:54	12:58:51
26	101,5			A gauche, direction SAINT MAURICE SOUS LES COTES (SPRINT)		13:03:20	13:01:03	12:59:00
31,2	96,3		D23	SAINT MAURICE SOUS LES COTES		13:12:00	13:09:16	13:06:48
33,2	94,3		D101	Côte de SAINT MAURICE SOUS LES COTES 2km à 6,2%	Catégorie GPM1	13:15:20	13:12:25	13:09:48
34,7	92,8		D331	A droite, Direction SAINT REMY LA CALONNE		13:17:50	13:14:47	13:12:03
				Tranchée de Calonne				
43,2	84,3		D113	A droite, direction SAINT REMY LA CALONNE		13:32:00	13:28:13	13:24:48
46	81,5			SAINT REMY LA CALONNE		13:36:40	13:32:38	13:29:00
46,2	81,3		D154	A gauche, direction LES EPARGES		13:37:00	13:32:57	13:29:18
47,8	79,7			LES EPARGES		13:39:40	13:35:28	13:31:42
47,9	79,6		D203	A droite, direction TRESAUVAUX		13:39:50	13:35:38	13:31:51
48,1	79,4			A gauche, direction FRESNES EN WOEVRE		13:40:10	13:35:57	13:32:09
49,8	77,7			TRESAUVAUX		13:43:00	13:38:38	13:34:42
			D908	A gauche, direction FRESNES EN WOEVRE				
53	74,5			FRESNES EN WOEVRE (SPRINT)		13:48:20	13:43:41	13:39:30
			D21	A droite, Rue de Metz				
			D908	Intersection D21 / D904 tout droit, direction A4				
				Au rond point, 2ème sortie direction A4				
57,8	69,7			VILLE EN WOEVRE		13:56:20	13:51:16	13:46:42
				Au rond point, 1ère sortie direction BRAQUIS				
60,8	66,7			BRAQUIS		14:01:20	13:56:00	13:51:12
				Au rond point, 2ème sortie direction A4				
			D603	Au rond point, 2ème sortie direction LONGWY				
68,9	58,6			Au rond point, 1ère sortie direction LONGWY		14:14:50	14:08:47	14:03:21
70,8	56,7		D906	Au rond point, 1ère sortie direction BRIEY		14:18:00	14:11:47	14:06:12
72	55,5			ROUVRES EN WOEVRE, suivre FLEVILLE		14:20:00	14:13:41	14:08:00
MEURTHE ET MOSELLE (54)								
79,3	48,2			Passage à niveau		14:32:10	14:25:13	14:18:57
83	44,5			FLEVILLE, suivre BRIEY		14:38:20	14:31:03	14:24:30
83,7	43,8		D15	A gauche, direction PIENNES		14:39:30	14:32:09	14:25:33
84,2	43,3			LIXIERES		14:40:20	14:32:57	14:26:18
88	39,5			NORROY LE SEC, droite puis gauche direction PIENNES		14:46:40	14:38:57	14:32:00
			D643	A gauche, direction LONGUYON				
92,5	35			LANDRES, au rond point 2ème sortie direction CHARLEVILLE		14:54:10	14:46:03	14:38:45
97	30,5			XIVRY CIRCUIT, suivre LONGUYON		15:01:40	14:53:09	14:45:30
100,8	26,7			MERCI LE BAS (SPRINT Cimetière)		15:08:00	14:59:09	14:51:12
103,8	23,7			BOISMONT		15:13:00	15:03:54	14:55:42
			D16	A droite, direction LAIX		15:20:00	15:20:00	15:20:00
105,4	22,1		D25	BAZAILLES		15:15:40	15:06:25	14:58:06
108,3	19,2			Côte de LAIX 1.6km à 4.1%	Catégorie GPM2	15:20:30	15:11:00	15:02:27



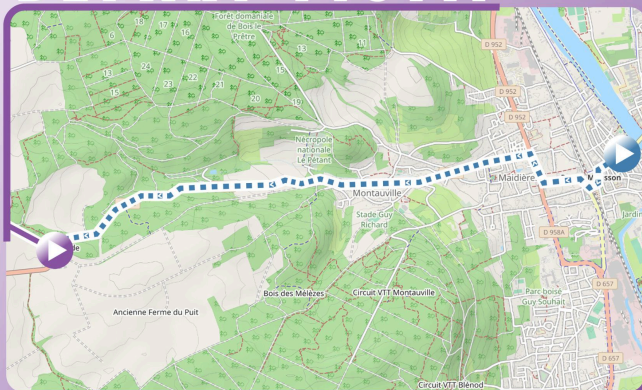
Mirabelles Organisations

avec Académis



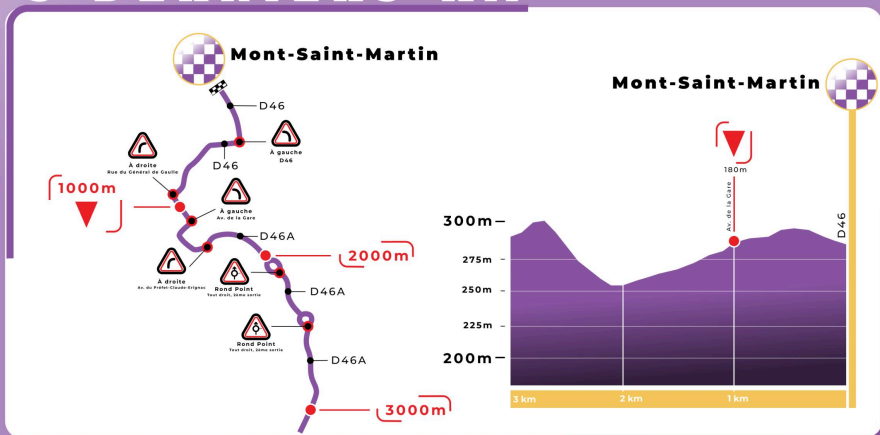
110,5	17			LAIX	15:24:10	15:14:28	15:05:45
113,7	13,8			CHENIERES	15:29:30	15:19:32	15:10:33
				A droite, direction HAUCOURT			
117,4	10,1		D 196b	HAUCOURT, à gauche direction MEXY	15:35:40	15:25:22	15:16:06
119	8,5			MEXY	15:38:20	15:27:54	15:18:30
119,8	7,7		D 520	A gauche, direction LONGWY Centre	15:39:40	15:29:09	15:19:42
121,5	6			LONGWY	15:42:30	15:31:51	15:22:15
122,1	5,4			A droite, direction HERSENGE,	15:43:30	15:32:47	15:23:09
				Avenue Hypolyte d'Huart			
123,2	4,3			HERSENGE	15:45:20	15:34:32	15:24:48
123,5	4		D26	A droite, direction SAULNES	15:45:50	15:35:00	15:25:15
124	3,5		D464	A gauche, direction LONGLAVILLE	15:46:40	15:35:47	15:26:00
125	2,5			LONGLAVILLE	15:48:20	15:37:22	15:27:30
125,1	2,4			Au rond point, 2ème sortie direction LUXEMBOURG	15:48:30	15:37:32	15:27:39
125,5	2			Au rond point, 2ème sortie direction MONT SAINT MARTIN	15:49:10	15:38:09	15:28:15
126	1,5			MONT SAINT MARTIN	15:50:00	15:38:57	15:29:00
				A droite, direction CENTRE VILLE			
126,3	1,2			A gauche, avenue de la Gare	15:50:30	15:39:25	15:29:27
				A droite, Avenue Général de Gaulle			
127	0,5			Rue Mathieu de Dombasle	15:51:40	15:40:32	15:30:30
127,2	0,3			A gauche, rue du 8 mai 1945	15:52:00	15:40:51	15:30:48
127,5	0			Arrivée MONT SAINT MARTIN Bld du 8 mai 1945	15:52:30	15:41:19	15:31:15

DEPART FICTIF



6.4KM

3 DERNIERS KM



Mirabelles Organisations

pour les Académies



Légende :

- Parking équipes
- Podium signature
- Accès podium
- Départ fictif
- Parcours fictif
- Point Passage Obligatoire
- Route PPO
- Accès zone départ

N
Église Saint-
au 100m

Place du Paradis
Rue Thibaut II
la Poterne
Rue Magot de Rogéville
Rue du Four
Rue Charles
Rue Clemenceau
Rue Lemud
Café Duroc
Café Grand
Le Grand Café

Le Raux
Clerie
Bajolet
La Loire
Lesménil
Dessous Hémerville
Fey
Bois de la Fc
Petit
Grands Ch
Atton
Petite Role
D 910b
D 657
D 120
A 31
Burto de Mousson

2KM

ZONE ARRIVÉE



Edition
2025

Programme de l'épreuve

Samedi 27 septembre 2025

Parking équipe Départ

- Place Duroc, PONT A MOUSSON

Signature / Présentation des équipes

- Place Duroc, PONT A MOUSSON

Départ

- Départ fictif à **12h05**, Place Duroc
- Départ réel **12h20**

Arrivée

- **15h37** – Rue du 8 mai 1945, MONT SAINT MARTIN

Cérémonie Protocolaire

Rue du 8 mai 1945, MONT SAINT MARTIN

Sprints intermédiaires

- **KM 26** WOEL
- **KM 53** FRESNES EN WOEVRE
- **KM 100,8** MERCY LE BAS

Grand prix de la Montagne

- **KM 12,7 – GPM2** Côte de THIAUCOURT
- **KM 33,2 – GPM1** Cote de SAINT MAURICE SOUS LES COTES
- **KM 108,3 GPM2** Cote de LAIX

Zone Ravitaillement

- **KM 34** Tranchée de Calonne
- **KM 73** ROUVRES EN WOEVRE
- **KM 111** LAIX

Contrôle Anti Dopage

Rue du 8 mai 1945, MONT SAINT MARTIN

Parking équipe Arrivée

Place du 19 mars 1962, rue de Bordeaux, MONT SAINT MARTIN



4^{ème} MIRABELLE CLASSIC

COURSE CYCLISTE UCI WE 1.2

27 septembre 2025

Organisé par :

TEAM MACADAM'S COWBOYS

COMITE D'ORGANISATION

Président Mirabelle Classic	Laurent Goglione
Responsable Organisation	Cédric Delandre
Responsable Officiels	Jean Louis Minot
Responsable parking	Yann Loppion
Trésorier	Jean Louis Minot
Responsable protocole	Cédric Delandre
Responsable restauration	Bruno Nonotte
Médecin	Dominique Tardieux
Animateur FFC	Nicolas Caille
Responsable Communication	Yann Willinger
Secrétariat Classement	Flandre Finish
Secrétariat Epreuve	Team Macadam's Cowboys
Responsable fléchage + panneau	Robert Delandre
Ambulance	CROIX BLANCHE 51
Responsable sécurité	Benoit Grégory
Responsable VIP	Cyrielle Migliaccio
Photographe	Alexis Dancerelle
Responsable assistance neutre	ASSISTANCE SPORT PASSION
Responsable Zone verte	Julien Bride
Liaison radio	MOTOCOMM
Radio Tour	Hervé Dancerelle
Photo finish	Flandre Finish
OFFICIELS UCI-FFC	
Présidente du Jury	Claudine Conter (Luxembourg)
Commissaires	Hervé Broque Laurent Bastien
Juge à l'arrivée	Michelle Huard
Commissaires moto	Julien Girault Patrick Paris
LISTE N° TELEPHONE	
Laurent Goglione	06.30.25.98.25.
Cédric Delandre	06.61.75.08.09.
Benoit Grégory	06.66.52.72.81.
Hôpitaux :	
Epinal	CH Emile Durkheim 03.29.68.70.00.
Nancy	CHRU Nancy Central 03.83.85.85.85.
Saint Dié	CH Saint Charles 03.29.52.83.00.
Lunéville	CH Lunéville 03.83.76.12.12.

REGLEMENT MIRABELLE CLASSIC 2025

ARTICLE 1 – ORGANISATION

La 4^{ème} **MIRABELLE CLASSIC** est organisée par l'entité Team Macadam's Cowboys sous les règlements de l'Union Cycliste Internationale (UCI). L'épreuve a lieu le samedi 27 septembre 2025.

ARTICLE 2 – TYPE D'EPREUVE

L'épreuve est inscrite au calendrier UCI WE 1.2 et attribue des points suivant l'article 2.10.008 du règlement UCI :

- Classement individuel au temps de la 1^{ère} à la 10^{ème} coureuse classée :
 - o 40 - 30 - 25 - 20 - 15 - 10 - 5 - 3 - 3 et 3 points

ARTICLE 3 – PARTICIPATION

La 4^{ème} **MIRABELLE CLASSIC** est ouverte aux :

- Equipes Pro Teams UCI étrangères (2 maxi)
- Equipes continentales UCI françaises et étrangères
- Equipes nationales
- Equipes régionales et de club (N1 N2 Françaises)

Le nombre de coureurs par équipe est de minimum 4 coureures et de maximum 6 coureures. Une équipe se présentant avec moins de 4 coureures ne pourra pas prendre le départ du Tour de la Mirabelle.

ARTICLE 4 – PERMANENCE

La permanence d'accueil se tient le vendredi 26 septembre 2025 de 17h30 à 18h45 à :

Mairie de NOMENY, 3 place de la Victoire, 54610 NOMENY

La confirmation des partantes et le retrait des dossards, plaques de cadre et transpondeurs par les responsables d'équipes se fait à la permanence le même jour de 17h30 à 18h45.

La réunion des directeurs sportifs, organisée suivant l'article 1.2.087 du règlement UCI en présence des Membres du Collège des commissaires, des membres de l'organisation et des véhicules neutres est fixée à 19h00 et aura lieu au même endroit que la permanence.

Par respect pour les partenaires et les organisateurs et conformément à la réglementation, il est formellement interdit de plier ou de découper les dossards et les plaques de cadre. Ceux-ci devront rester parfaitement lisibles.

ARTICLE 5 – RADIO TOUR

Les informations courses sont émises sur la fréquence 157.4875. Le port d'outils de télécommunication (oreillettes) entre coureurs et voitures équipées est interdit.

ARTICLE 6 – ASSISTANCE TECHNIQUE NEUTRE

Le service d'assistance technique neutre est assuré par l'association ASSISTANCE SPORT PASSION. Le service est assuré au moyen de 2 voitures neutres et 1 moto.

Le matériel dépannage prêté par Assistance Sport Passion durant l'épreuve est sous la responsabilité du coureur et/ou de son équipe pendant toute la durée du prêt.

ARTICLE 7 – DELAIS D'ARRIVEE

Conformément à l'article 2.3.039 du règlement UCI, tout coureur arrivant dans un délai dépassant 8% du temps du vainqueur n'est plus retenu au classement. Le délai peut être augmenté en cas de circonstances exceptionnelles par le collègue des commissaires, en consultation avec l'organisateur.

ARTICLE 8 – CLASSEMENTS ANNEXES

Les classements suivants sont établis :

- Classement par points – LA FABRIQUE

A chaque sprint POINTS CHAUDS, les 3 premières marqueront les points suivants :

- 4, 2 et 1 points

En cas d'égalité, c'est la place au classement à l'arrivée qui départagera les coureurs.

La leader du classement par point recevra un maillot vert

- Classement individuel de la montagne – VIANDE DU TERROIR LORRAIN

Le classement général de la montagne s'obtient par addition des points attribués au sommet des côtes répertoriées selon la cotation suivante :

+ GPM 2	1 ^{er} : 4 pts	2 ^{ème} : 2 pts	3 ^{ème} : 1pt	
+ GPM 1	1 ^{er} : 7 pts	2 ^{ème} : 4 pts	3 ^{ème} : 2 pts	4 ^{ème} : 1pt

En cas d'égalité au classement général individuel de la montagne, il est fait application des critères suivants jusqu'à ce qu'il y ait départage:

1. Nombre de premières places dans les côtes de GPM 1
2. Nombre de premières places dans les côtes de GPM 2
3. La place à l'arrivée

La leader recevra un maillot blanc à pois couleur jaune Mirabelle.

- **Classement Meilleure Jeune – LA REGION GRAND EST / CD 54**

Classement individuel au temps pour les coureuses nées à partir du 1^{er} Janvier 2003.

La leader recevra un maillot bleu.

- **Classement de la Combativité – LA VACHE QUI RIT**

Ce classement s'effectue sur l'addition des voix du jury composé de 5 personnes (Président et directeur de l'organisation, président du jury et 1 commissaire désigné par le président, Radio Tour) à l'issue de l'arrivée.

La leader recevra un maillot rouge.

ARTICLE 9 – PRIX

Les prix suivants sont attribués :

Class.	1 ^{ère}	2 ^e	3 ^e	4 ^e	5 ^e
Prix €	560	485	400	250	220
Class.	6 ^e	7 ^e	8 ^e	9 ^e	10 ^e
Prix €	205	195	175	160	90
Class.	11 ^e	12 ^e	13 ^e	14 ^e	15 ^e
Prix €	90	90	90	90	90
Class.	16 ^e	17 ^e	18 ^e	19 ^e	20 ^e
Prix €	90	90	90	90	90

La dotation s'élève à **3640€** répartis selon les 20 premières coureuses du classement officiel

ARTICLE 10 – ANTIDOPAGE

Le contrôle antidopage s'effectue sous les règles de l'Union Cycliste Internationale et les officiels désignés et selon la législation française, à l'arrivée de l'épreuve.

ARTICLE 11 – PROTOCOLE

Conformément à l'article 1.2.112 du règlement UCI, les coureuses suivantes doivent se présenter au protocole : les vainqueurs :

- o de l'épreuve - CIC
- o du classement par Points – LA FABRIQUE
- o du classement de la Montagne – VIANDES DU TERROIR LORRAIN
- o du classement de la Meilleur jeune – REGION GRAND EST / CD54
- o de prix de la Combativité – LA VACHE QUI RIT

Elles se présenteront dans un délai de maximum 10 minutes après leur arrivée.

ARTICLE 12 – PENALITES

Le barème des pénalités de l'UCI est le seul applicable.

ARTICLE 13 – RAVITAILLEMENT / ENVIRONNEMENT

Le ravitaillement est autorisé à partir du KM30 jusqu'à 20 kilomètres de l'arrivée depuis les voitures suiveuses. Plusieurs zones de ravitaillement et de déchets seront mises en place. Les déchets devront être jetés uniquement dans ces zones.

ARTICLE 14 – DROIT À L'IMAGE

Afin de permettre la diffusion, le rayonnement et la promotion de la Mirabelle Classic le plus large possible, chaque équipe, et en conséquence chacun des coureurs qui la composent, reconnaît que sa participation à l'épreuve autorise l'organisateur et ses ayants droit ou ayants cause à capter et à fixer, sur tout support et par tout moyen, et par suite à reproduire et à représenter, sans rémunération d'aucune sorte, ses noms, voix, images, biographies et plus généralement sa prestation sportive dans le cadre de la Mirabelle Classic.

Ceci sous toute forme, sur tout support existant ou à venir, en tout format, pour toute communication au public dans le monde entier, pour tout usage y compris à des fins publicitaires et/ou commerciales sans aucune limitation.

ARTICLE 15 – POINTS PARTICULIERS

Le présent règlement a été rédigé en langue française qui fera foi en cas de difficulté d'interprétation de ses termes dans une autre langue.

L'organisation se réserve le droit de ne pas accorder de défraiement aux équipes se présentant incomplètes au moment de la permanence.



Un grand merci à l'ensemble de nos partenaires !

GOLD



La Région
Grand Est



SILVER

Fromagerie
DONGE

flunch



A&C Délices



BIGALLET
Depuis 1872



SKODA
Tomblaine- Nancy



Chef de File



All Services
BtoB



Par le



L'EST
Républicain



Team
Meurthe Moselle



DAMÈLEVIERES
de sport à l'école !



Grand Est
Cyclisme

26, 27 & 28 septembre · 3 jours · 3 courses



181km

Tour de la Mirabelle

Vendredi 26
septembre

Classe **UCI**
Europe Tour **1.2**
Hommes

Jarny
Orne Lorraine Confluence

Nomeny
Seille et Grand Couron...

Départ 12h10
Arrivée prévue 16h15



128km

Mirabelle Classic

Samedi 27
septembre

Classe **UCI**
Europe Tour **1.2**
Femmes

Pont-à-Mousson
Mont-Saint-Martin

Départ 12h05
Arrivée prévue 15h20



Mirabelle Cyclo

Dimanche 28
septembre

Ouvert à **toutes et**
tous à partir
de 16 ans

Damelevières
Damelevières

Départ 70km 09h00
Départ 122km 08h30

Inscrivez-vous !



Villages départs et arrivées

Animations - buvette - dégustation -
concerts - Présentation des équipes -

Retransmission intégrale en direct

Tour de la Mirabelle et Mirabelle Classic

explora
production

Photos : Alexis Dancerelle - Nicolas Vaucouleur - Jennifer Nguyen - Cyril Bonci