

CONCOURS

« CHEZ LES WELCHES »



03 mai 2026 à Villé

Organisé par

L'A.S. La Steigeoise

ASSOCIATION SPORTIVE « LA STEIGEOISE »

CONCOURS DE JEUNES CYCLISTES « CHEZ LES WELCHES »

Règlement

1/ CATEGORIES

- U7
- U9
- U11
- U13
- U15

2 / LES EPREUVES

Pour la catégorie U7 : Jeux d'adresse, vitesse, course

Pour la catégorie U9 : Jeux d'adresse, vitesse, course

Pour les catégories U11-U13-U15 : Sprints, CLM, course

3/ DEROULEMENT DE LA JOURNEE

Parking pour les voitures : SUPER U de VILLE

La remise des dossards se fera à partir de 12h devant la **Maison des Services de la COMCOM, rue du Climont 67220 Villé**

Début des épreuves : 13h

Jeux d'adresse : parking de l'atelier intercommunal
U7 -U9

Sprints (300m) : rue Jean-Louis GUIOT
U11 – U13 - U15

Course : départ / arrivée devant la Maison des Services de la COMCOM

U7, 1 tour de petit circuit

U9, 5 tours de petit circuit

U11, 4 tours de grand circuit

U13, 6 tours de grand circuit

U15, 9 tours de grand circuit

Vitesse : sur la ligne d'arrivée devant **la Maison des Services de la COMCOM**

U7 et U9 : 60 m

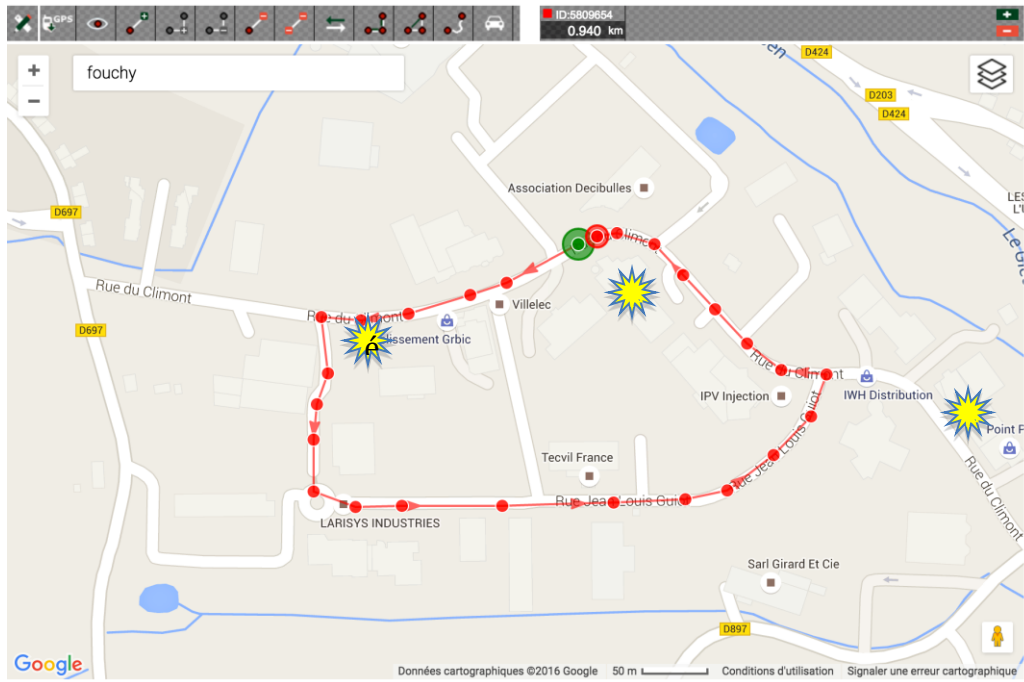
CLM : sur petit circuit, départ et arrivée devant **la Maison des Services de la COMCOM**

U11-U13-U15 : 1 tour de petit circuit pour tous

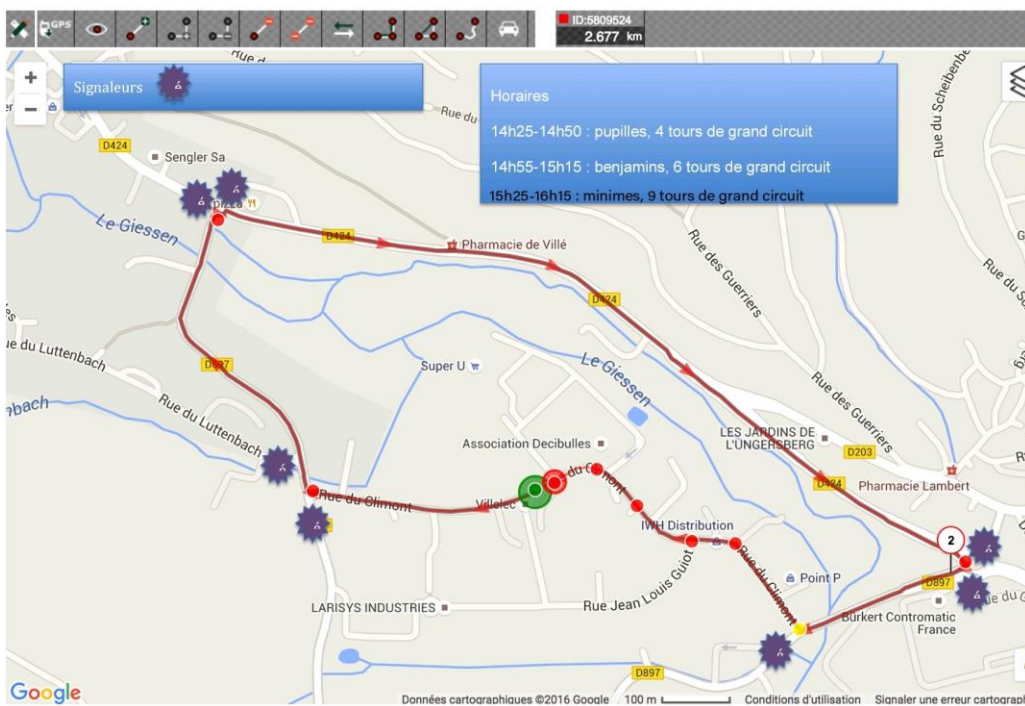
Remise des Prix : 17h30 devant la **Maison des Services de la COMCOM**

4/ PARCOURS

Petit circuit = 940 m



Grand circuit = 2700 m



5/ SECURITE

Responsables :

Alexandre GROSHENS (Président du Club)
Cédric SPRUNGARD

Signalisation – dispositif proposé :

Grand circuit :

2 signaleurs au niveau du giratoire D424-D697 (Villé)
2 signaleurs au niveau du giratoire D424-D897 (Triembach-au-Val)
1 signaleurs au niveau de l'intersection D897-D697 (Villé)
1 signaleur au niveau de l'intersection D697-rue du Lutterbach (Villé)
1 signaleur au niveau de l'intersection D897-rue du Climont (Triembach-au-Val)
1 signaleur à la sortie du parking du SUPER U

Petit circuit :

1 signaleur à la sortie du parking du SUPER U
1 signaleur au niveau de l'intersection rue Jean-Louis Guiot-rue du Climont (Triembach-au-Val)
1 signaleur au niveau de l'intersection rue du Climont-accès parking entreprise OUREVAL

Ensemble du circuit :

Voiture « ouvreuse »
2 cyclistes adultes « serre-file » à l'arrière